

**AZİMUT PORTFÖY DENİZ SERBEST (DÖVİZ) ÖZEL FON**

**1 OCAK 2025 – 31 ARALIK 2025 DÖNEMİNE AİT  
PERFORMANS SUNUM RAPORU VE  
YATIRIM PERFORMANSI KONUSUNDA  
KAMUYA AÇIKLANAN BİLGİLERE İLİŞKİN RAPOR**



**Shape the future  
with confidence**

Güney Bağımsız Denetim ve SMMM A.Ş.  
Maslak Mah. Eski Büyükdere Cad.  
Orjin Maslak İş Merkezi No: 27  
Daire: 57 34485 Sarıyer  
İstanbul - Türkiye

Tel: +90 212 315 3000  
Fax: +90 212 230 8291  
ey.com  
Ticaret Sicil No : 479920  
Mersis No: 0-4350-3032-6000017

## **Azimet Portföy Deniz Serbest (Döviz) Özel Fon'un yatırım performansı konusunda kamuya açıklanan bilgilere ilişkin rapor**

Azimet Portföy Deniz Serbest (Döviz) Özel Fon'un ("Fon") 1 Ocak – 31 Aralık 2025 hesap dönemine ait ekteki performans sunuş raporunu Sermaye Piyasası Kurulu'nun VII-128.5 sayılı Bireysel Portföylerin ve Kolektif Yatırım Kuruluşlarının Performans Sunumuna, Performansa Dayalı Ücretlendirilmesine ve Kolektif Yatırım Kuruluşlarını Notlandırma ve Sıralama Faaliyetlerine İlişkin Esaslar Hakkında Tebliğ'inde ("Tebliğ") yer alan performans sunuş standartlarına ilişkin düzenlemeleri çerçevesinde incelemiş bulunuyoruz.

İncelememiz sonucunda Fon'un 1 Ocak – 31 Aralık 2025 hesap dönemine ait performans sunuş raporunun Tebliğ'de performans sunuş standartlarına ilişkin düzenlemelerine uygun hazırlanmadığı kanaatine varmamıza sebep olacak herhangi bir tespitimiz bulunmamaktadır.

### *Diğer Husus*

1 Ocak – 31 Aralık 2025 dönemine ait performans sunuş raporunda sunulan ve performans bilgisi hesaplamalarına dayanak teşkil eden finansal bilgiler Türkiye Bağımsız Denetim Standartları'na uygun olarak tam veya sınırlı kapsamlı denetime tabi tutulmamıştır.

Güney Bağımsız Denetim ve Serbest Muhasebeci Mali Müşavirlik Anonim Şirketi  
A member firm of Ernst & Young Global Limited

Fatih Polat, SMMM  
Sorumlu Denetçi

30 Ocak 2026  
İstanbul, Türkiye

**AZİMUT PORTFÖY DENİZ SERBEST (DÖVİZ) ÖZEL FON'A AİT PERFORMANS SUNUM RAPORU****A. TANITICI BİLGİLER**PORTFÖYE BAKIŞ  
Halka Arz Tarihi : 9.02.2024**YATIRIM VE YÖNETİME İLİŞKİN BİLGİLER**

31.12.2025 tarihi itibarıyla	
Fon Toplam Değeri	425.438.695
Birim Pay Değeri (TRL)	53,201516
Yatırımcı Sayısı	2
Tedavül Oranı (%)	1,60%
Portföy Dağılımı	
Borçlanma Araçları	87,56%
- Özel Sektör Borçlanma Araçları	82,00%
- Devlet Tahvili / Hazine Bonosu	5,56%
Yabancı Ortaklık Payları	11,73%
- Online Media	6,50%
- Semiconductors	3,43%
- Software - Infrastructure	1,79%
Vadeli Mevduat	0,71%
Toplam	100,00%

Fon'un Yatırım Amacı	Portföy Yöneticileri
Döviz cinsinden para ve sermaye piyasası araçlarına yatırım yapmak suretiyle Amerikan Doları (USD) bazında mutlak getiri elde ederek ve/veya sermaye kazancı sağlayarak portföy değerini artırmak üzerine kuruludur.	Abdullah Selim Kunt
En Az Alınabilir Pay Adedi : 1 Adet	Kutay Ultan
	Emin Engin Ertam
	Ekin Rota
Yatırım Stratejisi	
<p>Fon, Tebliğ'in ilgili hükümleri çerçevesinde katılma payları sadece nitelikli yatırımcılara tahsisli olarak satılacak serbest özel fon statüsündedir. Fon portföyü, kolektif portföy yöneticiliğine ilişkin PYŞ Tebliği'nde belirtilen ilkeler ve fon portföyüne dahil edilebilecek varlık ve hakları ilişkin Tebliğ'de yer alan sınırlamalar çerçevesinde yönetilir. Fon'un yatırım stratejisi; döviz cinsinden para ve sermaye piyasası araçlarına yatırım yapmak suretiyle Amerikan Doları (USD) bazında mutlak getiri elde ederek ve/veya sermaye kazancı sağlayarak portföy değerini artırmak üzerine kuruludur. Bu doğrultuda, fon toplam değerinin en az %80'i devamlı olarak T.C. Hazine ve Maliye Bakanlığı tarafından döviz cinsinden ihraç edilen borçlanma araçları, kira sertifikaları, yerli ihraççuların döviz cinsinden ihraç edilen para ve sermaye piyasası araçları ile yurt içi bankalar mevduatında açılacak döviz cinsinden vadeli mevduat ve katılma hesaplarından oluşacaktır. Fon'un kalan kısmı için ise, sabit bir varlık dağılımı hedefi yoktur. Fon yatırım ve/veya riskten korunma amacıyla Fon Tebliği'nin 4'üncü maddesinde yer alan ve Kurulca uygun görülen tüm varlıklara yatırım yapabilir. Fon ödünç menkul kıymet alabilir, verebilir ve açığa satış işlemi gerçekleştirebilir. Fon portföyünde bulunan tüm ortaklık payları ödünç işlemine konu edilebilir. Ödünç menkul kıymet işlemlerine dair uygulanacak esaslar ise Rehber'in (4.2.5) numaralı maddesinde belirtilmiştir.</p>	
Yatırım Riskleri	
<p>Fon'un işletilmesi sırasında karşılaşılabilecek muhtemel riskler; Piyasa, Karşı Taraf, Likidite, Kaldıraç Yaratıcı İşlem, Operasyonel, Yoğunlaşma, Korelasyon, Yasal, Açığa Satış, İhraççı, Teminat, Opsiyon Duyarlılık, Yapılandırılmış Yatırım Araçları, Baz Riskleridir. Piyasa, Karşı taraf, Likidite, Kaldıraç Yaratıcı İşlem ve Korelasyon Riskleri bağımsız bir risk yöneticisi tarafından günlük olarak gerek mevzuatsal gerekse yatırım komitesi tarafından belirlenen kısıtlar çerçevesinde takip edilerek gerekli aksiyonların alınması sağlanır. İlaveten, portföy yöneticisi fon portföyünü yönetirken riskin dağıtılması, likidite ve getiri unsurlarını göz önünde bulundurmakta, portföy yönetim stratejilerine ve yatırım sınırlamalarına uygun hareket ederek fon içtüzüğü, izahname, portföy yönetim sözleşmesi ve ilgili mevzuatta belirtilen esaslara uyulmaktadır. Fon'a ait yatırım kararları, konularında uzman üyelerin oluşturduğu bir komite tarafından verilmekte ve alınan kararlar tutanak haline getirilmektedir. Operasyonel risklerin yönetimine ilişkin olarak, Fon'un tüm muhasebe ve takas işlemleri Kurucu nezdindeki ayrı bir birim tarafından yerine getirilmektedir. Fon'un yönetiminde oluşabilecek hata, hile ve usulsüzlüklerin önlenmesi ve tespiti, muhasebe kayıtlarının doğru ve eksiksiz olması amacıyla Fon iç kontrol sistemine ilişkin tüm esas ve usuller ile iş akışları Şirket tarafından yazılı hale getirilmiştir.</p>	

## B. PERFORMANS BİLGİSİ

PERFORMANS BİLGİSİ							
YILLAR	Toplam Getiri (%)	Eşik Değer Getirisi (%)	Enflasyon Oranı (%) (TÜFE) (*)	Portföyün Zaman İçinde Standart Sapması (%) (**)	Eşik Değerin Standart Sapması (%) (**)	Bilgi Rasyosu	Sunuma Dahil Dönem Sonu Portföyün Toplam Değeri / Net Aktif Değeri
2024	27,16%	16,98%	33,46%	0,26%	0,23%	0,21	10.396.145,37
2025	36,73%	23,66%	30,89%	0,33%	0,26%	0,16	425.438.695,02

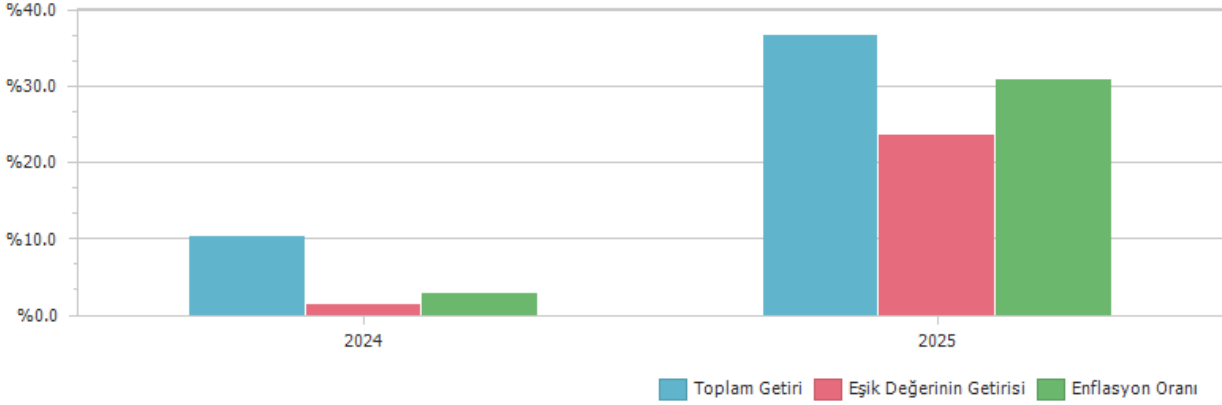
PERFORMANS BİLGİSİ USD							
YILLAR	Toplam Getiri (%)	Karşılaştırma Ölçütünün / Eşik Değerinin Getirisi (%)	Enflasyon Oranı (%) (TÜFE) (*)	Portföyün Zaman İçinde Standart Sapması (%) (**)	Karşılaştırma Ölçütünün / Eşik Değerinin Standart Sapması (%) (**)	Bilgi Rasyosu	Sunuma Dahil Dönem Sonu Portföyün Toplam Değeri / Net Aktif Değeri
2024	10,29%	1,46%	33,46%	0,18%	0,00%	0,21	10.396.145,37
2025	12,59%	1,83%	30,89%	0,25%	0,00%	0,16	9.929.554,07

(\*) Enflasyon oranı TÜİK tarafından açıklanan 12 aylık TÜFE'nin dönemsel oranıdır.

(\*\*) Portföyün ve eşik değerinin standart sapması dönemdeki günlük getiriler üzerinden hesaplanmıştır.

(\*\*\*\*\*) 26.01.2024 tarihi itibarıyla USD fiyat açıklamaya başlamıştır.

### PERFORMANS GRAFİĞİ



**GEÇMİŞ GETİRİLER GELECEK DÖNEM PERFORMANSI İÇİN BİR GÖSTERGE SAYILMAZ.**

### C. DİPNOTLAR

1) Fon, Azimut Portföy Yönetimi A.Ş. ("Şirket") tarafından yönetilmektedir. Şirket, 9 Ekim 1998 tarihinde kurulmuştur. Şirket'in %100 pay sahibi, AZ International Holding SA'dır. Şirketin ana faaliyet konusu, Sermaye Piyasası Kanunu ("SPKn") ve ilgili mevzuat hükümleri çerçevesinde, yatırım fonlarının kurulması ve yönetimidir. Ayrıca, yatırım ortaklıklarının, 28 Mart 2001 tarihli ve 4632 sayılı Bireysel Emeklilik Tasarruf ve Yatırım Sistemi Kanunu kapsamında kurulan emeklilik yatırım fonlarının ve bunların muadili yurt dışında kurulmuş yabancı kolektif yatırım kuruluşlarının portföylerinin yönetimi de Şirket'in ana faaliyet konusu kapsamındadır. Şirket, 6362 sayılı Sermaye Piyasası Kanunu'nun 40'inci ve 55'inci maddeleri uyarınca düzenlenmiş olan 12 Şubat 2015 tarih ve PYS/PY.7/1087 sayılı Portföy Yöneticiliği belgesini alarak (bu yeni belgeye istinaden 3 Şubat 1999 tarih ve ARK/PY-187 sayılı portföy yöneticiliği yetki belgesi iptal edilmiştir.) portföy yöneticiliği faaliyetini de gerçekleştirmektedir. Şirket ayrıca, Sermaye Piyasası Kurulu'ndan yatırım fonu katılma payı satış, pazarlama ve dağıtım faaliyetleri için de izin almıştır.

2) Fon Portföyü'nün yatırım amacı, yatırımcı riskleri ve stratejisi "Tanıtıcı Bilgiler" bölümünde belirtilmiştir.

3) Fon 1.01.2025 - 31.12.2025 döneminde net %36.73 oranında getiri sağlarken, eşik değerinin getirisi aynı dönemde %23.66 olmuştur. Sonuç olarak Fon'un nispi getirisi %13.06 olarak gerçekleşmiştir.

Toplam Getiri : Fonun ilgili dönemdeki birim pay değerindeki yüzdesel getiriyi ifade etmektedir.

Eşik Değerinin Getirisi : Fonun eşik değerinin ilgili dönem içerisinde belirtilen varlık dağılımları ile ağırlıklandırılarak hesaplanmış olan yüzdesel getirisini ifade etmektedir.

Nispi Getiri : Performans sonu dönemi itibarıyla hesaplanan portföy getiri oranı ile karşılaştırma ölçütünün getiri oranı arasındaki farkı ifade etmektedir.

4) Yönetim ücretleri, vergi, saklama ücretleri ve diğer faaliyet giderlerinin günlük brüt portföy değerine oranının ağırlıklı ortalaması aşağıdaki gibidir.

1.01.2025 - 31.12.2025 döneminde :	Portföy Değerine Oranı (%)	TL Tutar
Fon Yönetim Ücreti	0,262508%	1.008.717,02
Denetim Ücreti Giderleri	0,012491%	47.999,33
Saklama Ücreti Giderleri	0,157481%	605.137,98
Aracılık Komisyonu Giderleri	0,000000%	0,00
Kurul Kayıt Ücreti	0,020295%	77.987,59
Diğer Faaliyet Giderleri	0,027204%	104.534,73
Toplam Faaliyet Giderleri	1.844.376,65	
Ortalama Fon Toplam Değeri	384.260.967,77	
Toplam Faaliyet Giderleri / Ortalama Fon Toplam Değeri	0,479980%	

5) Performans sunum döneminde Fon'a ilişkin yatırım stratejisi değişikliği yapılmamıştır.

Kıstas Dönemi	Kıstas Bilgisi
9.02.2024-1.01.2025	%100 BIST-KYD 1 Aylık Gösterge Mevduat USD (TL) (08/02/2024)
2.01.2025-1.01.2026	%100 BIST-KYD 1 Aylık Mevduat USD (TL) Endeksi (31/12/2024)

#### D. İLAVE BİLGİLER VE AÇIKLAMALAR

1) Fon ile ilgili tüm deęisiklikler, Kurucu'nun internet sitesinde bulunan "Yatırım Fonları" ve "Fon Duyuruları" sayfalarında ve Kamuyu Aydınlatma Platformu'nda (KAP) yer almaktadır.

	DZP
Net Basit Getiri	36,73%
Gerçekleşen Fon Toplam Giderleri Oranı	0,48%
Azami Toplam Gider Oranı	-
Kurucu Tarafından Karşılanaan Giderlerin Oranı	0,00%
Net Gider Oranı	0,48%
Brüt Getiri	37,21%