

AZİMUT PORTFÖY AGRESİF FON SEPETİ FONU

**21 AĞUSTOS 2025 – 31 ARALIK 2025 DÖNEMİNE AİT
PERFORMANS SUNUM RAPORU VE
YATIRIM PERFORMANSI KONUSUNDA
KAMUYA AÇIKLANAN BİLGİLERE İLİŞKİN RAPOR**



**Shape the future
with confidence**

Güney Bağımsız Denetim ve SMMM A.Ş.
Maslak Mah. Eski Büyükdere Cad.
Orjin Maslak İş Merkezi No: 27
Daire: 57 34485 Sarıyer
İstanbul - Türkiye

Tel: +90 212 315 3000
Fax: +90 212 230 8291
ey.com
Ticaret Sicil No : 479920
Mersis No: 0-4350-3032-6000017

Azimet Portföy Agresif Fon Sepeti Fonu'nun yatırım performansı konusunda kamuya açıklanan bilgilere ilişkin rapor

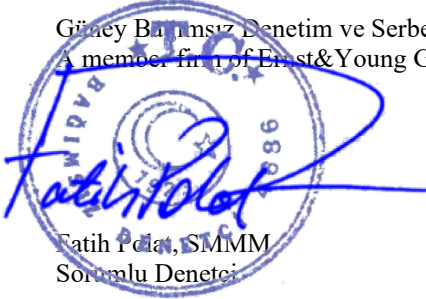
Azimet Portföy Agresif Fon Sepeti Fonu'nun ("Fon") 21 Ağustos - 31 Aralık 2025 hesap dönemine ait ekteki performans sunuş raporunu Sermaye Piyasası Kurulu'nun VII-128.5 sayılı Bireysel Portföylerin ve Kolektif Yatırım Kuruluşlarının Performans Sunumuna, Performansa Dayalı Ücretlendirilmesine ve Kolektif Yatırım Kuruluşlarını Notlandırma ve Sıralama Faaliyetlerine İlişkin Esaslar Hakkında Tebliğ'inde ("Tebliğ") yer alan performans sunuş standartlarına ilişkin düzenlemeleri çerçevesinde incelemiş bulunuyoruz.

İncelememiz sonucunda Fon'un 21 Ağustos - 31 Aralık 2025 hesap dönemine ait performans sunuş raporunun Tebliğ'de performans sunuş standartlarına ilişkin düzenlemelerine uygun hazırlanmadığı kanaatine varmamıza sebep olacak herhangi bir tespitimiz bulunmamaktadır.

Diğer Husus

21 Ağustos – 31 Aralık 2025 dönemine ait performans sunuş raporunda sunulan ve performans bilgisi hesaplamalarına dayanak teşkil eden finansal bilgiler Türkiye Bağımsız Denetim Standartları'na uygun olarak tam veya sınırlı kapsamlı denetime tabi tutulmamıştır.

Güney Bağımsız Denetim ve Serbest Muhasebeci Mali Müşavirlik Anonim Şirketi
A member firm of Ernst & Young Global Limited



30 Ocak 2026
İstanbul, Türkiye

AZİMUT PORTFÖY AGRESİF FON SEPETİ FONU'NA AİT PERFORMANS SUNUM RAPORU**A. TANITICI BİLGİLER**

PORTFÖYE BAKIŞ
Halka Arz Tarihi : 21.08.2025

YATIRIM VE YÖNETİME İLİŞKİN BİLGİLER

31.12.2025 tarihi itibarıyla	
Fon Toplam Değeri	23.640.915
Birim Pay Değeri (TRL)	1,105719
Yatırımcı Sayısı	54
Tedavül Oranı (%)	2,14%
Portföy Dağılımı	
Yatırım Fonu Katılma Payları	100,00%
Toplam	100,00%

Fon'un Yatırım Amacı	Portföy Yöneticileri
Fon toplam değerinin asgari %80'i devamlı olarak, yerli ve/veya yabancı yatırım fonları ile yerli ve/veya yabancı borsa yatırım fonlarının katılma paylarına yatırılır.	Ekin Rota Turgutalp Günel Koray Ucuzal
En Az Alınabilir Pay Adedi : 1 Adet	
Yatırım Stratejisi	
Fon'un yatırım stratejisi uyarınca; Fon toplam değerinin asgari %80'i devamlı olarak, yerli ve/veya yabancı yatırım fonları ile yerli ve/veya yabancı borsa yatırım fonlarının katılma paylarına yatırılır. Fon, orta ve uzun vadede TL bazında reel getiri sağlamayı hedeflemektedir. Bu hedef doğrultusunda hem yurtiçi hem de yurtdışı piyasalarda yatırım yapılabilir. Yatırım yapılacak sermaye piyasası araçlarının seçiminde, risk/getiri değerlendirmeleri sonucunda belirlenenler ve nakde dönüşümü kolay olanlar tercih edilir.	
Yatırım Riskleri	
Fonun maruz kalabileceği riskler şunlardır : Faiz Oranı,Kur,Ortaklık Payı Fiyat,Kar Payı Oran,Kira Sertifikası Fiyat,Kıymetli Maden Fiyat,Emtiaya Dayalı Türev Araçlar, Piyasa, Karşı Taraf, Likidite, Kaldıraç Yaratan İşlem, Operasyonel, Yoğunlaşma, Korelasyon, Yasal,İhraççı,Yapılandırılmış Yatırım Araçları,Açığa Satış,Baz, Opsiyon Duyarlılık, Teminat Riskleridir.	

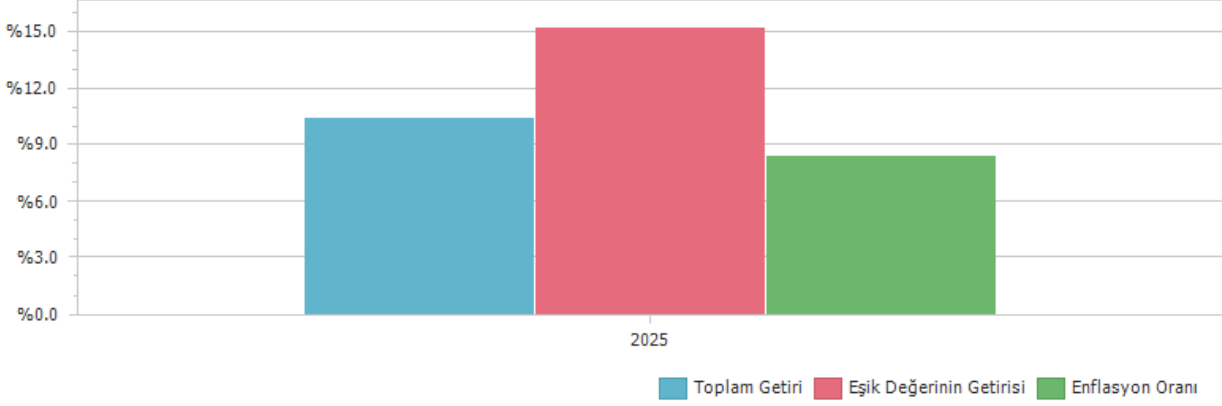
B. PERFORMANS BİLGİSİ

PERFORMANS BİLGİSİ							
YILLAR	Toplam Getiri (%)	Eşik Değer Getirisi (%)	Enflasyon Oranı (%) (TÜFE) (*)	Portföyün Zaman İçinde Standart Sapması (%) (**)	Eşik Değerin Standart Sapması (%) (**)	Bilgi Rasyosu	Sunuma Dahil Dönem Sonu Portföyün Toplam Değeri / Net Aktif Değeri
2025	10,45%	15,27%	8,44%	0,54%	0,09%	-0,08	23.640.915,38

(*) Enflasyon oranı TÜİK tarafından açıklanan 12 aylık TÜFE'nin dönemsel oranıdır.

(**) Portföyün ve eşik değerinin standart sapması dönemdeki günlük getiriler üzerinden hesaplanmıştır.

PERFORMANS GRAFİĞİ



GEÇMİŞ GETİRİLER GELECEK DÖNEM PERFORMANSI İÇİN BİR GÖSTERGE SAYILMAZ.

C. DİPNOTLAR

1) Fon, Azimut Portföy Yönetimi A.Ş. ("Şirket") tarafından yönetilmektedir. Şirket, 9 Ekim 1998 tarihinde kurulmuştur. Şirket'in %100 pay sahibi, AZ International Holding SA'dır. Şirketin ana faaliyet konusu, Sermaye Piyasası Kanunu ("SPKn") ve ilgili mevzuat hükümleri çerçevesinde, yatırım fonlarının kurulması ve yönetimidir. Ayrıca, yatırım ortaklıklarının, 28 Mart 2001 tarihli ve 4632 sayılı Bireysel Emeklilik Tasarruf ve Yatırım Sistemi Kanunu kapsamında kurulan emeklilik yatırım fonlarının ve bunların muadili yurt dışında kurulmuş yabancı kolektif yatırım kuruluşlarının portföylerinin yönetimi de Şirket'in ana faaliyet konusu kapsamındadır. Şirket, 6362 sayılı Sermaye Piyasası Kanunu'nun 40'inci ve 55'inci maddeleri uyarınca düzenlenmiş olan 12 Şubat 2015 tarih ve PYS/PY.7/1087 sayılı Portföy Yöneticiliği belgesini alarak (bu yeni belgeye istinaden 3 Şubat 1999 tarih ve ARK/PY-187 sayılı portföy yöneticiliği yetki belgesi iptal edilmiştir.) portföy yöneticiliği faaliyetini de gerçekleştirmektedir. Şirket ayrıca, Sermaye Piyasası Kurulu'ndan yatırım fonu katılma payı satış, pazarlama ve dağıtım faaliyetleri için de izin almıştır.

2) Fon Portföyü'nün yatırım amacı, yatırımcı riskleri ve stratejisi "Tanıtıcı Bilgiler" bölümünde belirtilmiştir.

3) Fon 21.08.2025 - 31.12.2025 döneminde net %10.45 oranında getiri sağlarken, eşik değerinin getirisi aynı dönemde %15.27 olmuştur. Sonuç olarak Fon'un nispi getirisi %-4.82 olarak gerçekleşmiştir.

Toplam Getiri : Fonun ilgili dönemdeki birim pay değerindeki yüzdesel getiriyi ifade etmektedir.

Eşik Değerinin Getirisi : Fonun eşik değerinin ilgili dönem içerisinde belirtilen varlık dağılımları ile ağırlıklandırılarak hesaplanmış olan yüzdesel getirisini ifade etmektedir.

Nispi Getiri : Performans sonu dönemi itibarıyla hesaplanan portföy getiri oranı ile karşılaştırma ölçütünün getiri oranı arasındaki farkı ifade etmektedir.

4) Yönetim ücretleri, vergi, saklama ücretleri ve diğer faaliyet giderlerinin günlük brüt portföy değerine oranının ağırlıklı ortalaması aşağıdaki gibidir.

21.08.2025 - 31.12.2025 döneminde :	Portföy Değerine Oranı (%)	TL Tutar
Fon Yönetim Ücreti	0,728708%	163.144,29
Denetim Ücreti Giderleri	0,178623%	39.990,50
Saklama Ücreti Giderleri	0,208679%	46.719,45
Araçlık Komisyonu Giderleri	0,012306%	2.755,04
Kurul Kayıt Ücreti	0,007465%	1.671,38
Diğer Faaliyet Giderleri	0,897294%	200.887,62
Toplam Faaliyet Giderleri	455.168,28	
Ortalama Fon Toplam Değeri	22.388.168,69	
Toplam Faaliyet Giderleri / Ortalama Fon Toplam Değeri	2,033075%	

5) Performans sunum döneminde Fon'a ilişkin yatırım stratejisi değişikliği yapılmamıştır.

Kıstas Dönemi	Kıstas Bilgisi
21.08.2025-1.01.2026	%100 BIST-KYD 1 Aylık Gösterge Mevduat TL (20/08/2025)

D. İLAVE BİLGİLER VE AÇIKLAMALAR

1) Fon ile ilgili tüm değişiklikler, Kurucu'nun internet sitesinde bulunan "Yatırım Fonları" ve "Fon Duyuruları" sayfalarında ve Kamuyu Aydınlatma Platformu'nda (KAP) yer almaktadır.

	SFS
Net Basit Getiri	10,45%
Gerçekleşen Fon Toplam Giderleri Oranı	2,03%
Azami Toplam Gider Oranı	1,60%
Kurucu Tarafından Karşılanan Giderlerin Oranı	0,43%
Net Gider Oranı	2,03%
Brüt Getiri	12,48%

* Fon'un azami gider oranı %4.38 olup kıst hesaplama yapılmıştır.