

**AZİMUT PORTFÖY TESA SERBEST (DÖVİZ) ÖZEL FON**

**1 OCAK 2025 – 31 ARALIK 2025 DÖNEMİNE AİT  
PERFORMANS SUNUM RAPORU VE  
YATIRIM PERFORMANSI KONUSUNDA  
KAMUYA AÇIKLANAN BİLGİLERE İLİŞKİN RAPOR**



**Shape the future  
with confidence**

Güney Bağımsız Denetim ve SMMM A.Ş.  
Maslak Mah. Eski Büyükdere Cad.  
Orjin Maslak İş Merkezi No: 27  
Daire: 57 34485 Sarıyer  
İstanbul - Türkiye

Tel: +90 212 315 3000  
Fax: +90 212 230 8291  
ey.com  
Ticaret Sicil No : 479920  
Mersis No: 0-4350-3032-6000017

## **Azimet Portföy TESA Serbest (Döviz) Özel Fon'un yatırım performansı konusunda kamuya açıklanan bilgilere ilişkin rapor**

Azimet Portföy TESA Serbest (Döviz) Özel Fon'un ("Fon") 1 Ocak – 31 Aralık 2025 hesap dönemine ait ekteki performans sunuş raporunu Sermaye Piyasası Kurulu'nun VII-128.5 sayılı Bireysel Portföylerin ve Kolektif Yatırım Kuruluşlarının Performans Sunumuna, Performansa Dayalı Ücretlendirilmesine ve Kolektif Yatırım Kuruluşlarını Notlandırma ve Sıralama Faaliyetlerine İlişkin Esaslar Hakkında Tebliğ'inde ("Tebliğ") yer alan performans sunuş standartlarına ilişkin düzenlemeleri çerçevesinde incelemiş bulunuyoruz.

İncelememiz sonucunda Fon'un 1 Ocak – 31 Aralık 2025 hesap dönemine ait performans sunuş raporunun Tebliğ'de performans sunuş standartlarına ilişkin düzenlemelerine uygun hazırlanmadığı kanaatine varmamıza sebep olacak herhangi bir tespitimiz bulunmamaktadır.

### *Diğer Husus*

1 Ocak – 31 Aralık 2025 dönemine ait performans sunuş raporunda sunulan ve performans bilgisi hesaplamalarına dayanak teşkil eden finansal bilgiler Türkiye Bağımsız Denetim Standartları'na uygun olarak tam veya sınırlı kapsamlı denetime tabi tutulmamıştır.

Güney Bağımsız Denetim ve Serbest Muhasebeci Mali Müşavirlik Anonim Şirketi  
A member firm of Ernst & Young Global Limited

Fatih Polat, SMMM  
Sorumlu Denetçi

30 Ocak 2026  
İstanbul, Türkiye

**AZİMUT PORTFÖY TESA SERBEST (DÖVİZ) ÖZEL FON'A AİT PERFORMANS SUNUM RAPORU****A. TANITICI BİLGİLER**PORTFÖYE BAKIŞ  
Halka Arz Tarihi :16.12.2019

## YATIRIM VE YÖNETİME İLİŞKİN BİLGİLER

31.12.2025 tarihi itibarıyla	
Fon Toplam Değeri	1.534.449.138
Birim Pay Değeri (TRL)	61,413949
Yatırımcı Sayısı	5
Tedavül Oranı (%)	32,88%
Portföy Dağılımı	
Borçlanma Araçları	80,98%
- Özel Sektör Borçlanma Araçları	56,74%
- Devlet Tahvili / Hazine Bonusu	24,24%
Yatırım Fonu Katılma Payları	19,02%
Ortaklık Payları	0,00%
- Madencilik	0,00%
Toplam	100,00%

Fon'un Yatırım Amacı	Portföy Yöneticileri
Başta Hazine ve Maliye Bakanlığı tarafından döviz cinsinden ihraç edilen borçlanma araçları ve kira sertifikaları ile yerli ihraççıların döviz cinsinden ihraç edilen para ve sermaye piyasası araçları olmak üzere, Kurulca uygun görülen diğer yatırım araçlarına, taraf olunacak sözleşmelere, finansal işlemlere ve menkul kıymetlere yatırım yaparak, Amerikan Dolar'ı (USD) bazında getiri sağlamayı, sermaye kazancı sağlamayı ve portföy değerini artırmayı amaçlamaktadır.	Abdullah Selim Kunt Kutay Ultan Emin Engin Ertam Murat Salar
En Az Alınabilir Pay Adedi : 1 Adet	
Yatırım Stratejisi	
Fon toplam değerinin en az %80'i devamlı olarak Hazine ve Maliye Bakanlığı tarafından döviz cinsinden ihraç edilen borçlanma araçları ve kira sertifikaları ile yerli ihraççıların döviz cinsinden ihraç edilen para ve sermaye piyasası araçlarına yatırılacaktır. Fon'un geri kalan kısmı ise yabancı ihraççıların para ve sermaye piyasası araçlarına ve/veya Türk Lirası cinsi para ve sermaye piyasası araçlarına yatırılacaktır. Fon'un yatırım stratejisi başta Hazine ve Maliye Bakanlığı tarafından döviz cinsinden ihraç edilen borçlanma araçları ve kira sertifikaları ile yerli ihraççıların döviz cinsinden ihraç edilen para ve sermaye piyasası araçları olmak üzere, Kurulca uygun görülen diğer yatırım araçlarına, taraf olunacak sözleşmelere, finansal işlemlere ve menkul kıymetlere yatırım yaparak, Amerikan Dolar'ı (USD) bazında getiri sağlamayı, sermaye kazancı sağlamayı ve portföy değerini artırmayı amaçlamaktadır.	
Yatırım Riskleri	
Fon'un işletilmesi sırasında karşılaşılabilecek muhtemel riskler; Piyasa, Karşı taraf, Likidite, Kaldıraç Yaratıcı İşlem, Operasyonel, Yoğunlaşma, Korelasyon, Yasal, Açığa Satış, Emtia, Teminat, Opsiyon Duyarlılık, Yapılandırılmış Yatırım Araçları, Baz, İhraççı Riskleridir. Piyasa, Karşı taraf, Likidite, Kaldıraç Yaratıcı İşlem ve Korelasyon Riskleri bağımsız bir risk yöneticisi tarafından günlük olarak gerek mevzuatsal gerekse yatırım komitesi tarafından belirlenen kıstaslar çerçevesinde takip edilerek gerekli aksiyonların alınması sağlanır. İlave olarak, portföy yöneticisi fon portföyünü yönetirken riskin dağıtılması, likidite ve getiri unsurlarını göz önünde bulundurmakta, portföy yönetim stratejilerine ve yatırım sınırlamalarına uygun hareket ederek fon içtüzüğü, izahname, portföy yönetim sözleşmesi ve ilgili mevzuatta belirtilen esaslara uyulmaktadır.Fon'a ait yatırım kararları, konularında uzman üyelerin oluşturduğu bir komite tarafından verilmekte ve alınan kararlar tutanak haline getirilmektedir. Operasyonel risklerin yönetimine ilişkin olarak, Fon'un tüm muhasebe ve takas işlemleri Kurucu nezdindeki ayrı bir birim tarafından yerine getirilmektedir. Fon'un yönetiminde oluşabilecek hata, hile ve usulsüzlüklerin önlenmesi ve tespiti, muhasebe kayıtlarının doğru ve eksiksiz olması amacıyla Fon iç kontrol sistemine ilişkin tüm esas ve usuller ile iş akışları Şirket tarafından yazılı hale getirilmiştir.	

**B. PERFORMANS BİLGİSİ**

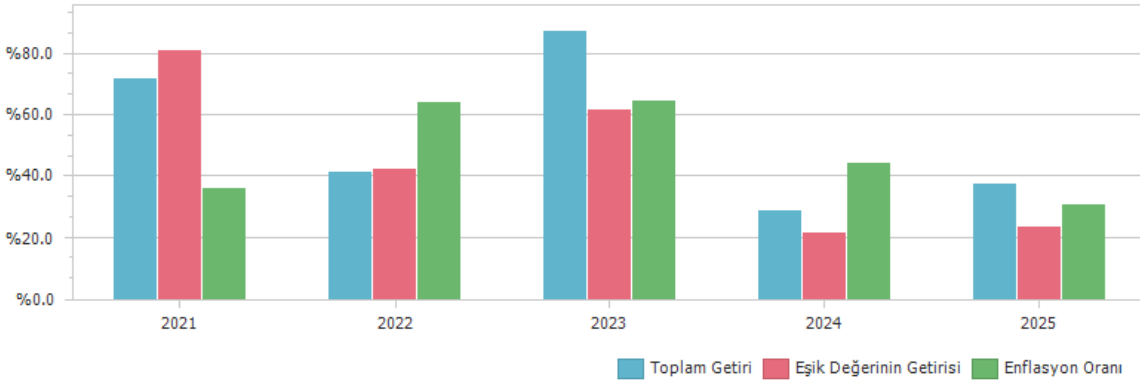
PERFORMANS BİLGİSİ							
YILLAR	Toplam Getiri (%)	Eşik Değer Getirisi (%)	Enflasyon Oranı (%) (TÜFE) (*)	Portföyün Zaman İçinde Standart Sapması (%) (**)	Eşik Değerin Standart Sapması (%) (**)	Bilgi Rasyosu	Sunuma Dahil Dönem Sonu Portföyün Toplam Değeri / Net Aktif Değeri
2021	71,97%	81,02%	36,08%	2,15%	2,34%	-0,03	238.397.537,67
2022	41,31%	42,65%	64,27%	0,80%	0,57%	0,00	448.476.047,67
2023	87,50%	61,72%	64,77%	1,05%	0,71%	0,09	869.602.167,61
2024	28,92%	21,94%	44,38%	0,33%	0,22%	0,08	1.117.727.191,59
2025	37,76%	23,66%	30,89%	0,34%	0,26%	0,15	1.534.449.138,16

PERFORMANS BİLGİSİ USD							
YILLAR	Toplam Getiri (%)	Karşılaştırma Ölçütünün / Eşik Değerinin Getirisi (%)	Enflasyon Oranı (%) (TÜFE) (*)	Portföyün Zaman İçinde Standart Sapması (%) (**)	Karşılaştırma Ölçütünün / Eşik Değerinin Standart Sapması (%) (**)	Bilgi Rasyosu	Sunuma Dahil Dönem Sonu Portföyün Toplam Değeri / Net Aktif Değeri
2021	-4,27%	0,76%	36,08%	0,73%	0,00%	-0,02	17.885.628,15
2022	0,73%	1,69%	64,27%	0,77%	0,01%	0,00	23.984.856,79
2023	19,10%	2,72%	64,77%	0,70%	0,01%	0,09	29.539.923,22
2024	7,58%	1,75%	44,38%	0,30%	0,00%	0,08	31.681.340,34
2025	13,43%	1,83%	30,89%	0,29%	0,00%	0,15	35.813.375,39

(\*) Enflasyon oranı TÜİK tarafından açıklanan 12 aylık TÜFE'nin dönemsel oranıdır.

(\*\*) Portföyün ve eşik değerinin standart sapması dönemdeki günlük getiriler üzerinden hesaplanmıştır.

(\*\*\*\*\*) 16.12.2019 tarihi itibarıyla USD fiyat açıklamaya başlamıştır.

**PERFORMANS GRAFİĞİ**

**GEÇMİŞ GETİRİLER GELECEK DÖNEM PERFORMANSI İÇİN BİR GÖSTERGE SAYILMAZ.**

### C. DİPNOTLAR

1) Fon, Azimut Portföy Yönetimi A.Ş. ("Şirket") tarafından yönetilmektedir. Şirket, 9 Ekim 1998 tarihinde kurulmuştur. Şirket'in %100 pay sahibi, AZ International Holding SA'dır. Şirketin ana faaliyet konusu, Sermaye Piyasası Kanunu ("SPKn") ve ilgili mevzuat hükümleri çerçevesinde, yatırım fonlarının kurulması ve yönetimidir. Ayrıca, yatırım ortaklığınının, 28 Mart 2001 tarihli ve 4632 sayılı Bireysel Emeklilik Tasarruf ve Yatırım Sistemi Kanunu kapsamında kurulan emeklilik yatırım fonlarının ve bunların muadili yurt dışında kurulmuş yabancı kolektif yatırım kuruluşlarının portföylerinin yönetimi de Şirket'in ana faaliyet konusu kapsamındadır. Şirket, 6362 sayılı Sermaye Piyasası Kanunu'nun 40'inci ve 55'inci maddeleri uyarınca düzenlenmiş olan 12 Şubat 2015 tarih ve PYŞ/PY.7/1087 sayılı Portföy Yöneticiliği belgesini alarak (bu yeni belgeye istinaden 3 Şubat 1999 tarih ve ARK/PY-187 sayılı portföy yöneticiliği yetki belgesi iptal edilmiştir.) portföy yöneticiliği faaliyetini de gerçekleştirmektedir. Şirket ayrıca, Sermaye Piyasası Kurulu'ndan yatırım fonu katılma payı satış, pazarlama ve dağıtım faaliyetleri için de izin almıştır.

2) Fon Portföyü'nün yatırım amacı, yatırımcı riskleri ve stratejisi "Tanıtıcı Bilgiler" bölümünde belirtilmiştir.

3) Fon 1.01.2025 - 31.12.2025 döneminde net %37.76 oranında getiri sağlarken, eşik değerinin getirisi aynı dönemde %23.66 olmuştur. Sonuç olarak Fon'un nispi getirisi %14.09 olarak gerçekleşmiştir.

Toplam Getiri : Fonun ilgili dönemdeki birim pay değerindeki yüzdesel getiriyi ifade etmektedir.

Eşik Değerinin Getirisi : Fonun eşik değerinin ilgili dönem içerisinde belirtilen varlık dağılımları ile ağırlıklı olarak hesaplanmış olan yüzdesel getirisini ifade etmektedir.

Nispi Getiri : Performans sonu dönemi itibarıyla hesaplanan portföy getiri oranı ile karşılaştırma ölçütünün getiri oranı arasındaki farkı ifade etmektedir.

4) Yönetim ücretleri, vergi, saklama ücretleri ve diğer faaliyet giderlerinin günlük brüt portföy değerine oranının ağırlıklı ortalaması aşağıdaki gibidir.

1.01.2025 - 31.12.2025 döneminde :	Portföy Değerine Oranı (%)	TL Tutar
Fon Yönetim Ücreti	0,209985%	2.749.540,90
Denetim Ücreti Giderleri	0,007003%	91.693,99
Saklama Ücreti Giderleri	0,102576%	1.343.131,23
Aracılık Komisyonu Giderleri	0,000064%	839,83
Kurul Kayıt Ücreti	0,020834%	272.794,56
Diğer Faaliyet Giderleri	0,010593%	138.702,31
Toplam Faaliyet Giderleri	4.596.702,82	
Ortalama Fon Toplam Değeri	1.309.400.207,00	
Toplam Faaliyet Giderleri / Ortalama Fon Toplam Değeri	0,351054%	

5) Performans sunum döneminde Fon'a ilişkin yatırım stratejisi değişikliği yapılmamıştır.

Kıstas Dönemi	Kıstas Bilgisi
4.01.2021-2.01.2022	%100 BIST-KYD 1 Aylık Mevduat USD (TL) Endeksi (31/12/2020)
3.01.2022-1.01.2023	%100 BIST-KYD 1 Aylık Mevduat USD (TL) Endeksi (31/12/2021)
2.01.2023-1.01.2024	%100 BIST-KYD 1 Aylık Mevduat USD (TL) Endeksi (30/12/2022)
2.01.2024-1.01.2025	%100 BIST-KYD 1 Aylık Mevduat USD (TL) Endeksi (29/12/2023)
2.01.2025-1.01.2026	%100 BIST-KYD 1 Aylık Mevduat USD (TL) Endeksi (31/12/2024)

#### D. İLAVE BİLGİLER VE AÇIKLAMALAR

1) Fon ile ilgili tüm deęisiklikler, Kurucu'nun internet sitesinde bulunan "Yatırım Fonları" ve "Fon Duyuruları" sayfalarında ve Kamuyu Aydınlatma Platformu'nda (KAP) yer almaktadır.

	TSP
Net Basit Getiri	37,76%
Gerçekleşen Fon Toplam Giderleri Oranı	0,35%
Azami Toplam Gider Oranı	-
Kurucu Tarafından Karşılanan Giderlerin Oranı	0,00%
Net Gider Oranı	0,35%
Brüt Getiri	38,11%